

**PLAN DE
ACTUACIÓN DEL
EOEP DE ALMAZÁN**



Bienvenidos a otro curso

EQUIPO DE TRABAJO

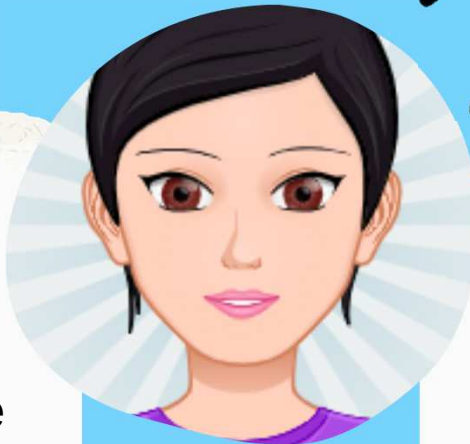


CRA EL JALÓN

-Lunes y jueves en sesión de mañana, el lunes en horario de 9h a 13h.

-1º, 2º y 3º miércoles de mes en sesión de mañana.

-Reunión de la Comisión de Coordinación Pedagógica una vez al mes (miércoles) en sesión de tarde.

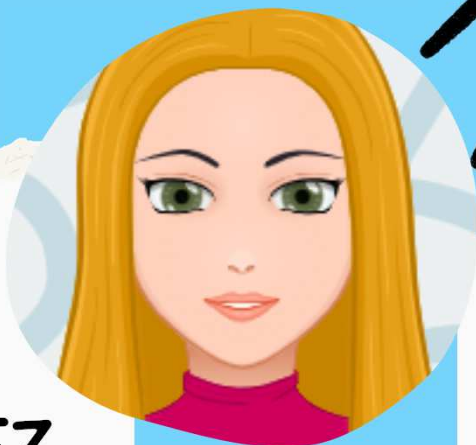


CRA RÍO IZANA

-1 sesión semanal de mañana los martes y

-1 sesión mensual de mañana y tarde el último miércoles de mes coincidiendo con la CCP.





CEIP DIEGO LAÍNEZ

2 sesiones semanales de mañana (martes y jueves) y media sesión de mañana los lunes.

CRA CAMPOS DE GÓMARA

4 sesiones mensuales de mañana y una de tarde al mes (miércoles), coincidiendo esta última con la C.C.P



CEIP DIEGO LAÍNEZ

- 6 sesiones y media al mes:

- Lunes de 13 h a 15 h.
- 2º y 4º martes/mes de 9h a 15 h.
- Jueves de 9 h a 15 h.



CRA CAMPOS DE GÓMARA

- 2 sesiones mensuales.

- 2º y 4º miércoles de mes de 9 h a 15 h.



CRA EL JALÓN

4 sesiones mensuales:

- Lunes de 9 h a 13 h
- 1º y 3º miércoles de 9h a 15 h.



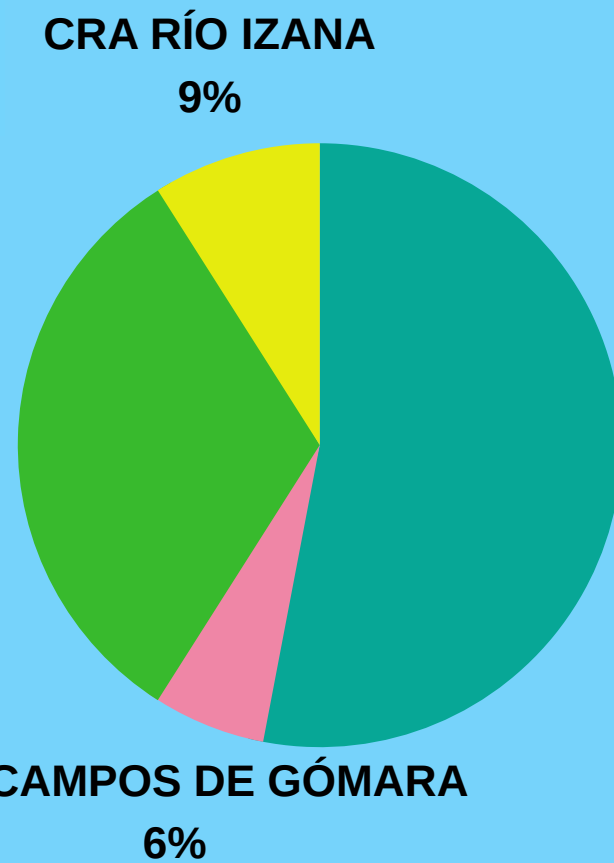
CRA RÍO IZANA

2 sesiones mensuales:

1º y 3º martes de 9 h a 15 h



CARACTERÍSTICAS DEL SECTOR



Nº TOTAL DE ALUMNOS: 625

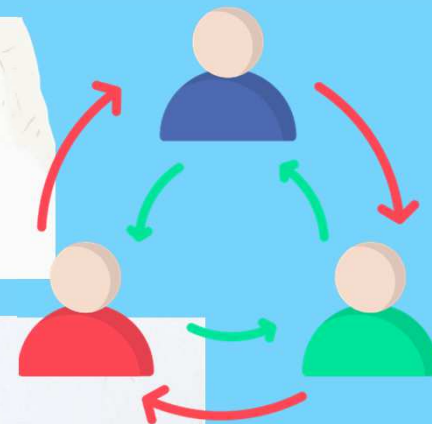
10 MÁS QUE EL CURSO ANTERIOR

OBJETIVOS GENERALES

- 1 Promoción de la educación inclusiva y de calidad
- 2 Asesoramiento a la comunidad educativa
- 3 Prevención de necesidades educativas
- 4 Intervención psicopedagógica



PROMOCIÓN DE LA EDUCACIÓN INCLUSIVA Y DE CALIDAD



- 1 Participar en la CCP
- 2 Contribuir a la coordinación entre los servicios educativos, sociales y sanitarios
- 3 Asesorar e intervenir en la mejora de la convivencia escolar
- 4 Prevención del absentismo escolar en educación Infantil y Primaria

ASESORAMIENTO A LA COMUNIDAD EDUCATIVA

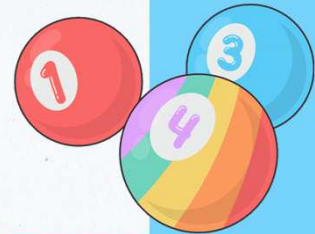
- 1 Profesorado
- 2 Familias
- 3 Alumnado





PREVENCIÓN DE NECESIDADES EDUCATIVAS


- ① Programa en E, Infantil 5 años
- ② Programa em E, Primaria 5º
- ③ Programa de orientación en 6º de E.P.



INTERVENCIÓN PSICOPEDAGÓGICA

- ① Evaluaciones psicopedagógicas
- ② Dictámenes de Escolarización
- ③ Informes educativos y/o sociales





Hasta pronto